

Manual do Usuário

Temporizador Smart para Irrigação - 2 saídas



INSERINDO AS PILHAS



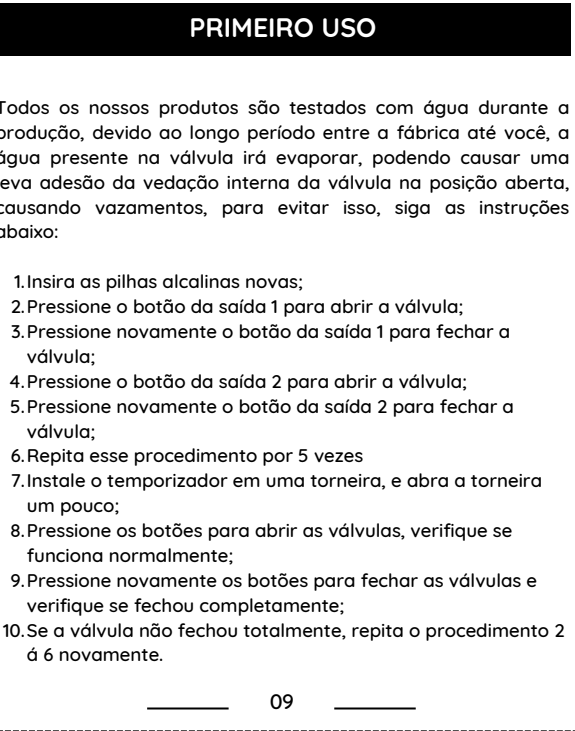
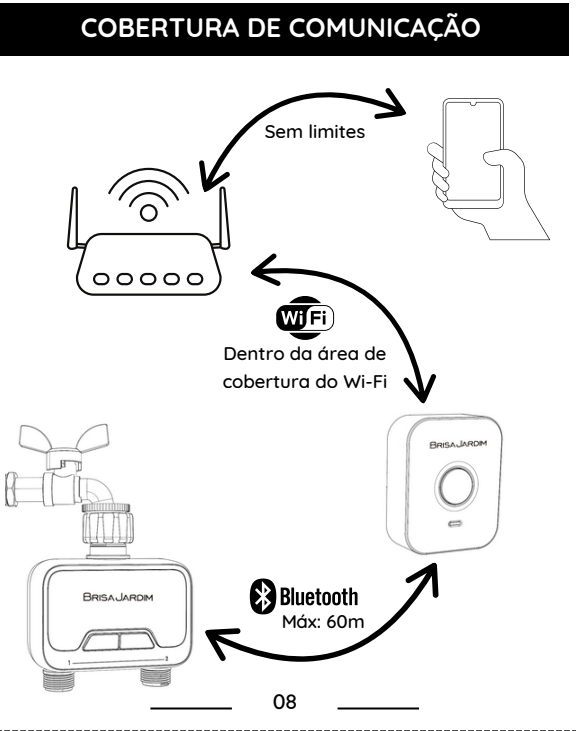
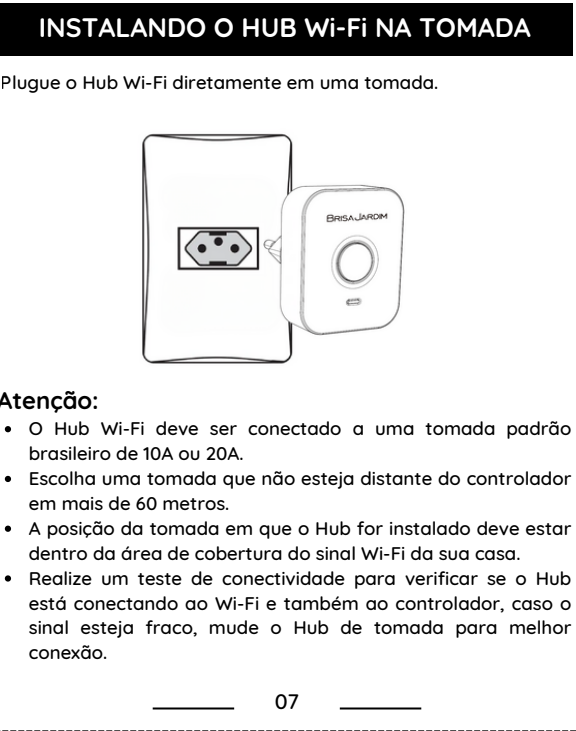
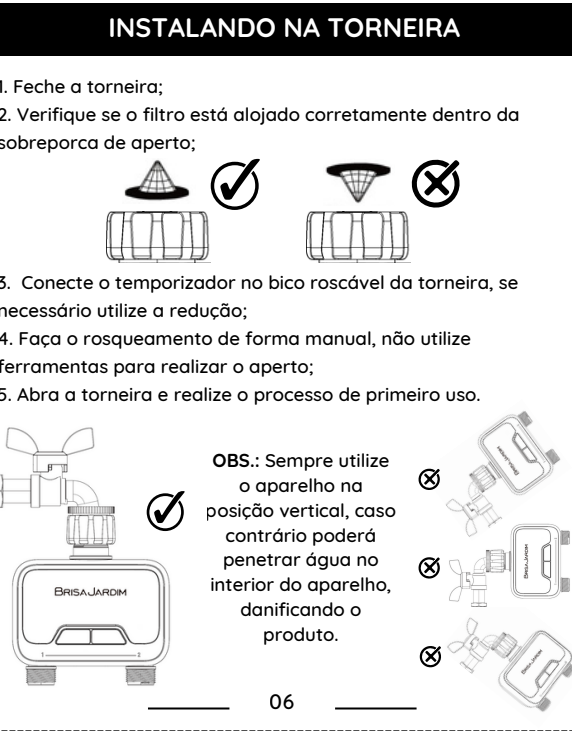
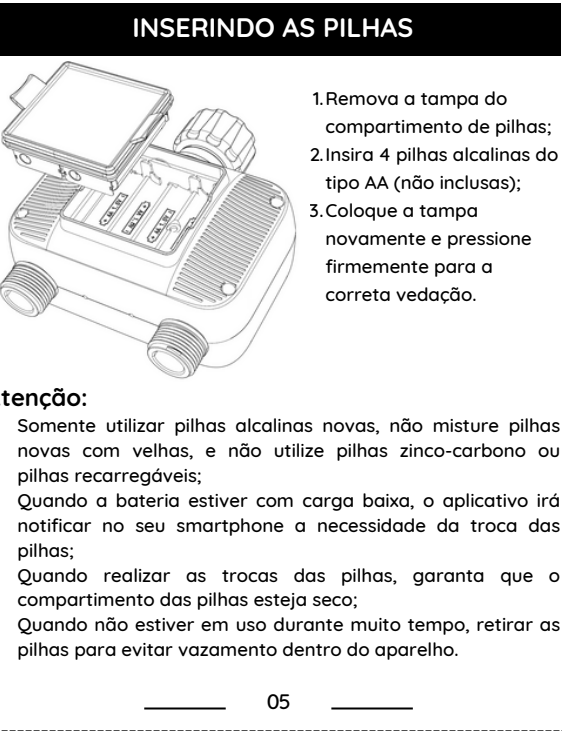
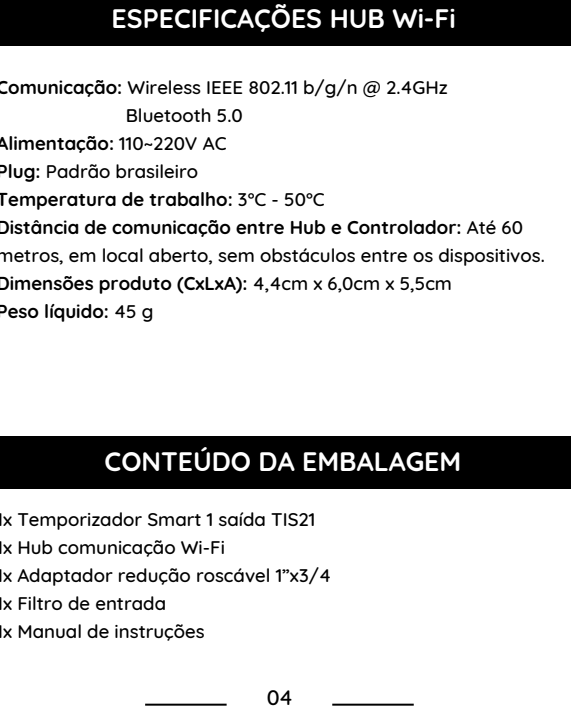
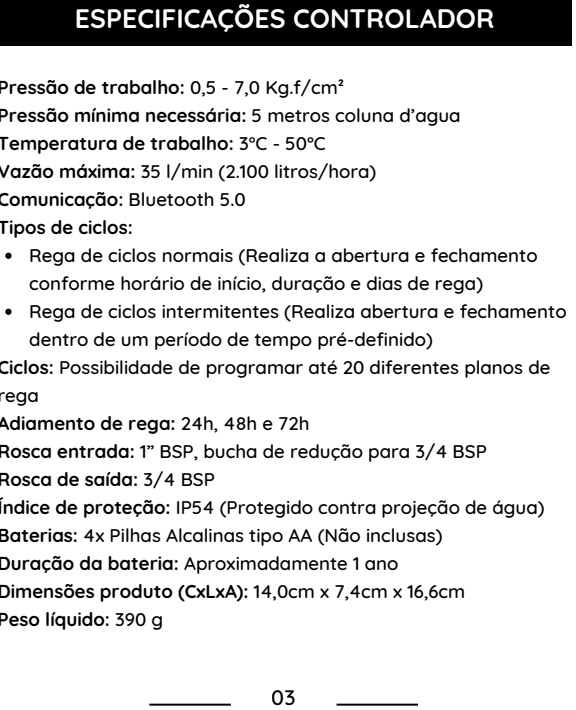
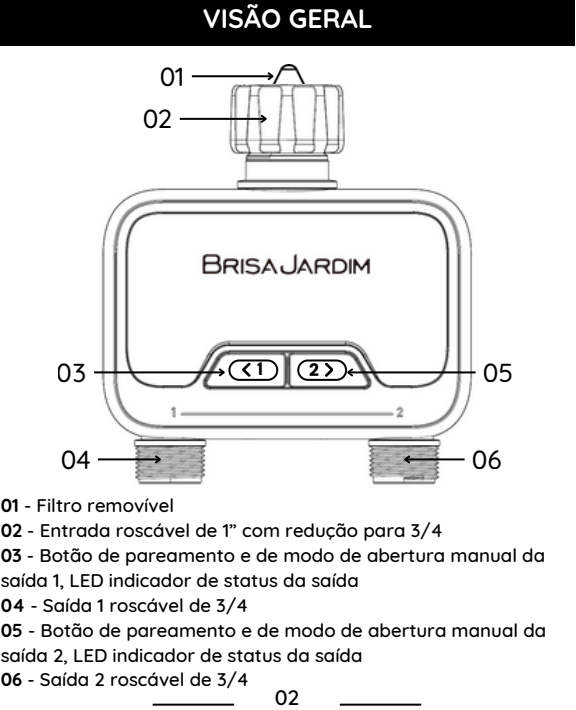
1. Remova a tampa do compartimento de pilhas;
2. Insira 4 pilhas alcalinas do tipo AA (não inclusas);
3. Coloque a tampa novamente e pressione firmemente para a correta vedação.

- Atenção:**
- Somente utilizar pilhas alcalinas novas, não misture pilhas novas com velhas, e não utilize pilhas zinco-carbono ou pilhas recarregáveis;
 - Quando a bateria estiver com carga baixa, o aplicativo irá notificar no seu smartphone a necessidade da troca das pilhas;
 - Quando realizar as trocas das pilhas, garanta que o compartimento das pilhas esteja seco;
 - Quando não estiver em uso durante muito tempo, retire as pilhas para evitar vazamento dentro do aparelho.

Leia atentamente antes de utilizar o produto:

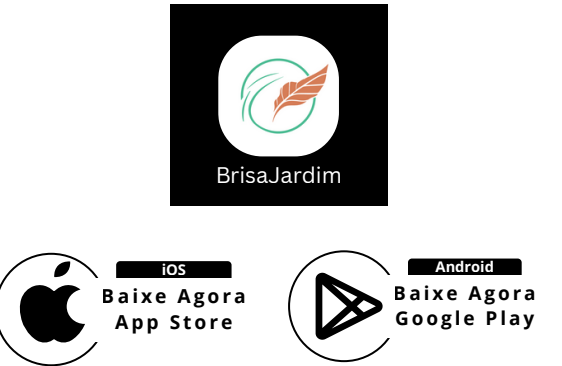
- Não utilizar o temporizador quando a temperatura for menor que 3°C, retire-o e guarde em um local interno;
- Limpe o filtro interno regularmente, prevenindo a não entrada de partículas sólidas dentro do temporizador;
- Quando não estiver em uso durante muito tempo, retire as pilhas para evitar vazamento dentro do aparelho;
- Somente utilizar o temporizador com água limpa e fria;
- Para uso exclusivo em ambiente externo;
- Não deixar o produto imerso em água ou exposto a jatos contínuos de água.

Atenção: Este equipamento não tem direito à proteção contra interferência prejudicial e não pode causar interferência em sistemas devidamente autorizados. Incorpora produto homologado pela Anatel sob os números: 00838-25-11765 e 00836-25-11765, para consultas acesse o site: sistemas.anatel.gov.br/sch.



BAIXANDO O APLICATIVO

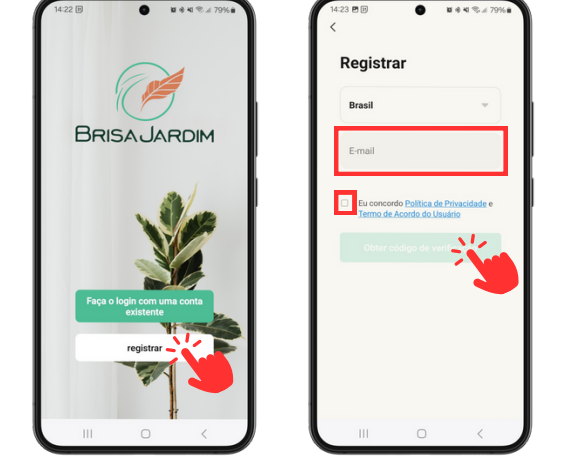
Baixe e instale o aplicativo "BrisaJardim" da sua loja de aplicativos App Store ou Google Play no seu smartphone.



OBS.: Esse dispositivo também é compatível com o aplicativo "SmartLife", caso deseje usá-lo, faça o download na sua loja de aplicativos.

CRIE SEU USUÁRIO E SENHA

Crie o login e senha para acessar o app, clicando no botão "Registrar".



Insira seu e-mail, selecione a caixa de seleção e clique em obter o código de verificação, que chegará por e-mail para concluir o registro.

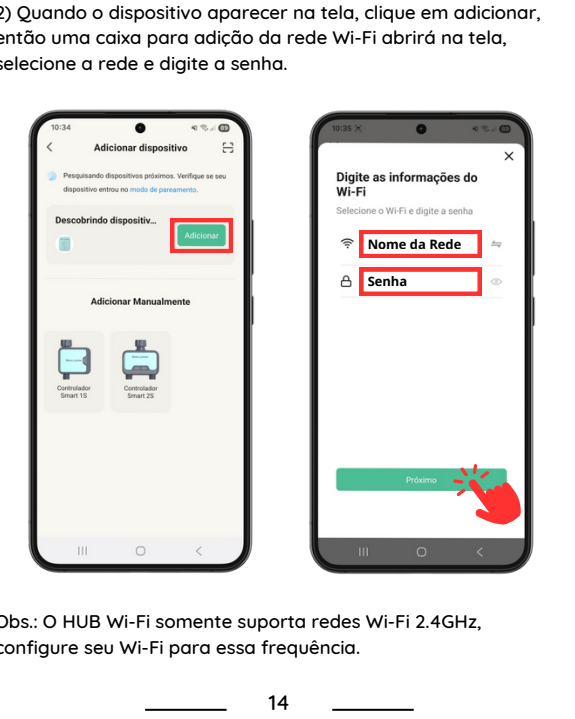
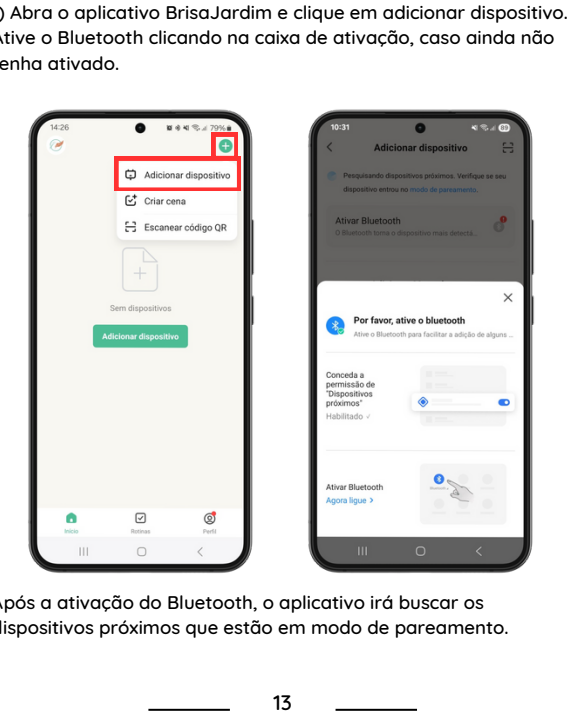
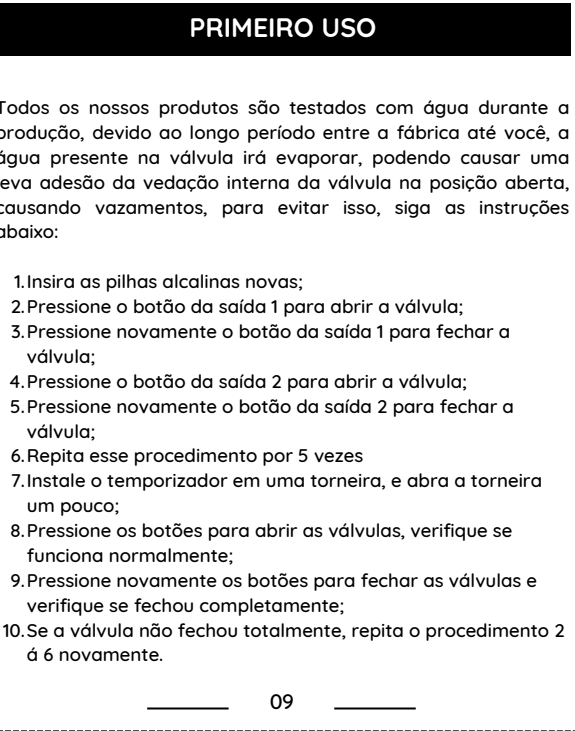
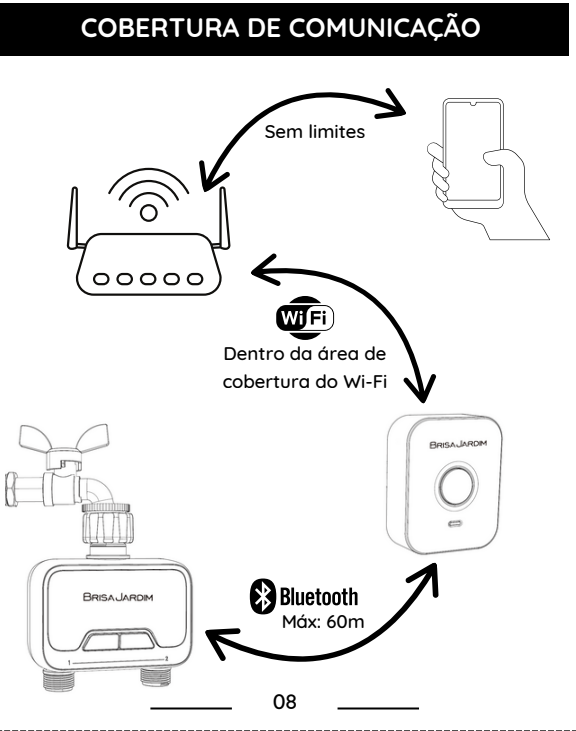
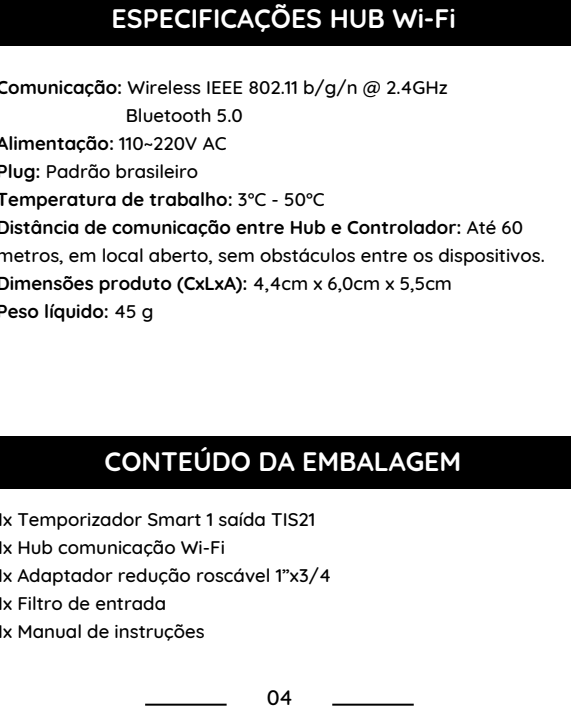
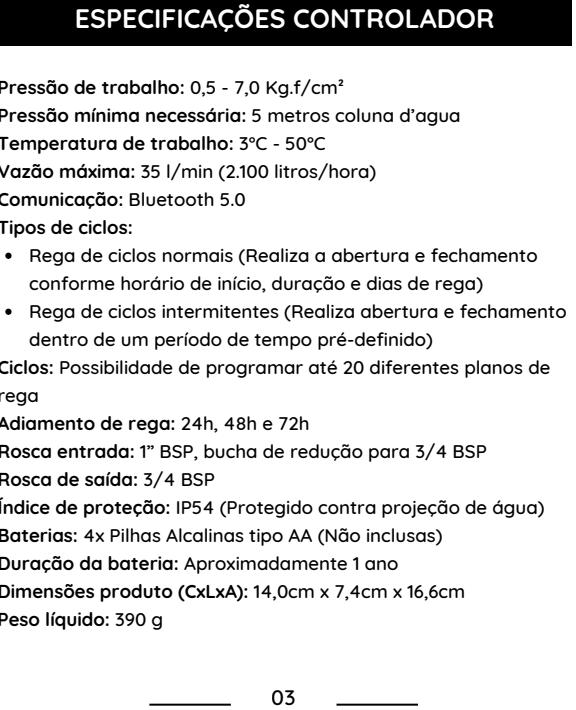
SETUP DO HUB

Pressione por 5 segundos o botão frontal do HUB Wi-Fi até a luz azul ficar acesa e a luz vermelha piscar lentamente.



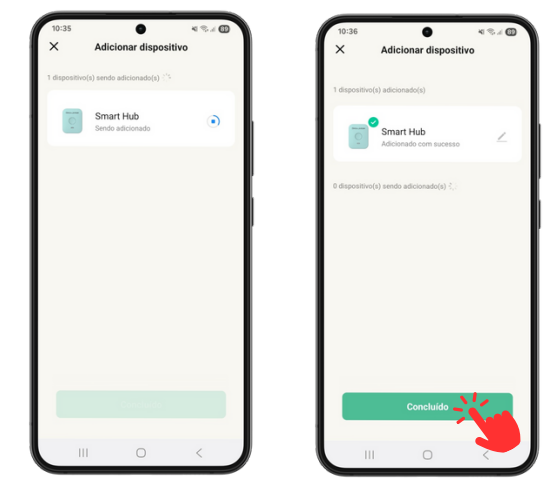
Agora o dispositivo está em modo de setup via Bluetooth, mantenha o Bluetooth ativo no seu smartphone.

ATENÇÃO: Mantenha seu smartphone conectado a uma rede Wi-Fi 2.4GHz, mesma rede onde o HUB Wi-Fi será conectado.



OBS.: O HUB Wi-Fi somente suporta redes Wi-Fi 2.4GHz, configure seu Wi-Fi para essa frequência.

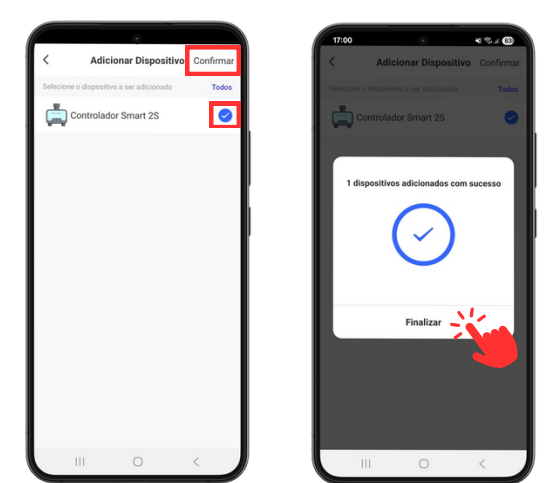
3) Aguarde a configuração automática, quando estiver pronto, clique no botão Concluído.



Pronto! O Smart Hub foi adicionado com sucesso, agora vamos adicionar o controlador.

15

Marque o dispositivo na qual deseja adicionar e clique em confirmar no canto superior direito.

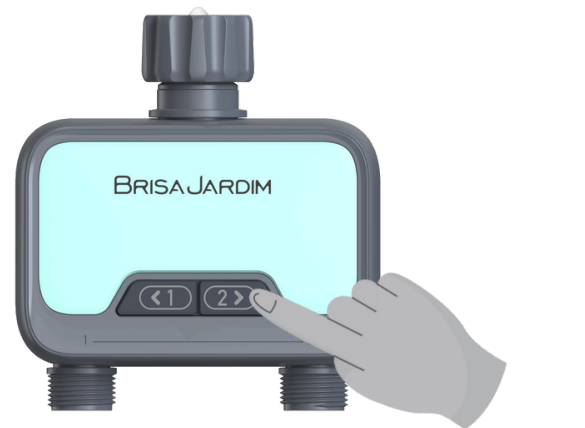


Aguarde o processo de adição do dispositivo e clique em finalizar. Pronto, o controlador foi incluído com sucesso!

20

SETUP DO CONTROLADOR

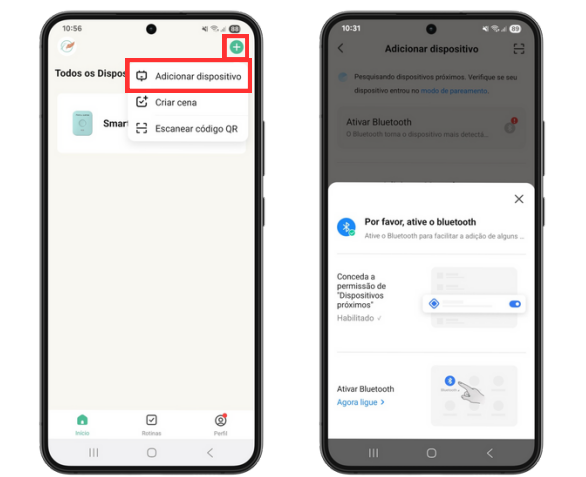
Pressione por 5 segundos o botão frontal do Controlador até a luz azul piscar rapidamente.



Agora o dispositivo está em modo de setup via Bluetooth, mantenha o Bluetooth ativo no seu smartphone.

16

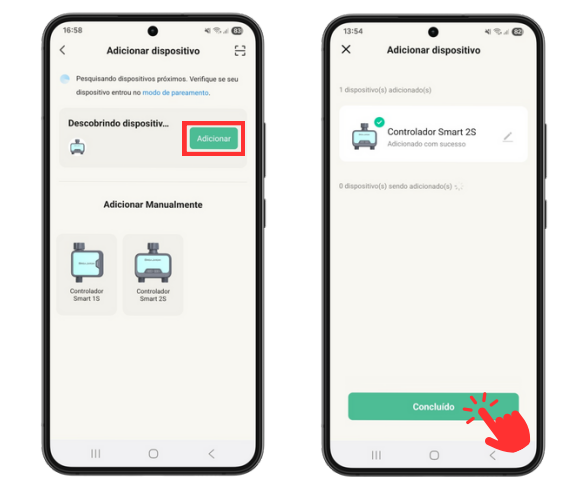
1) Abra o aplicativo BrisaJardim e clique em adicionar dispositivo. Ative o Bluetooth clicando na caixa de ativação, caso ainda não tenha ativado.



Após a ativação do Bluetooth, o aplicativo irá buscar os dispositivos próximos que estão em modo de pareamento.

17

2) Quando o dispositivo aparecer na tela, clique em adicionar, aguarde a configuração automática, quando estiver pronto, clique no botão Concluído.



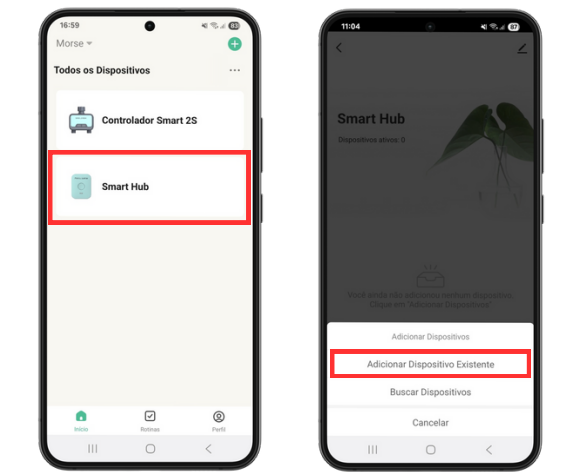
Pronto! O Controlador Smart foi adicionado com sucesso, agora vamos incluir o controlador no Smart Hub.

18

INCLUSÃO DO CONTROLADOR NO HUB

Nessa etapa vamos adicionar o Controlador Smart no Smart Hub para podermos controlar o dispositivo remotamente.

Acesse o dispositivo Smart Hub, clique em Adicionar Dispositivos e então clique em Adicionar Dispositivos Existentes



19

TELA INICIAL DO CONTROLADOR



21

OPÇÕES DO APLICATIVO

Nas opções do aplicativo do controlador, é possível realizar algumas interações e configurações avançadas no dispositivo.



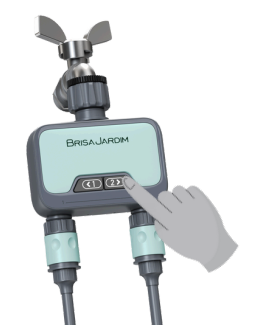
22

MODO MANUAL

Há duas formas de abrir e fechar manualmente o controlador:

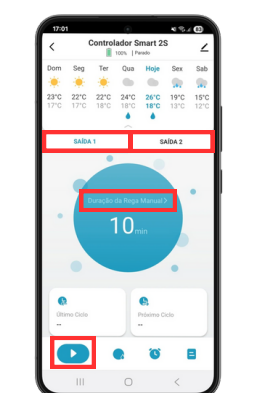
Método 1

Pressione o botão da saída desejada diretamente no aparelho, o controlador irá abrir a válvula e irá fechar após 10min, caso deseje fechar antes, pressione o botão novamente.



Método 2

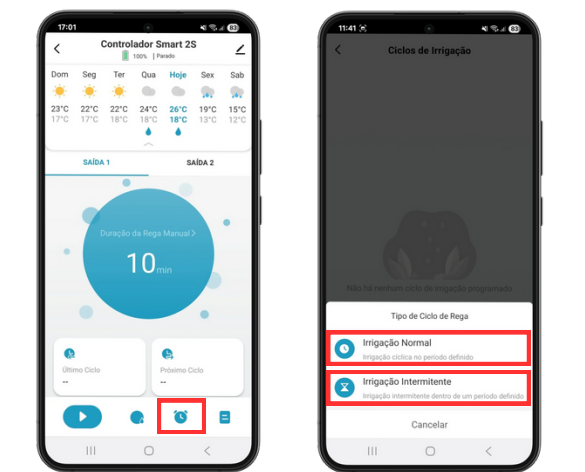
Abra o aplicativo, selecione a saída desejada e defina o tempo do modo manual e aperte o botão play.



23

AGENDAMENTOS DE REGAS

Para que o controlador faça a abertura e fechamento automático dos ciclos de rega, é necessário programá-los no aplicativo, para isso, clique em criar ciclos de irrigação e selecione o tipo de irrigação



24

Irrigação Normal

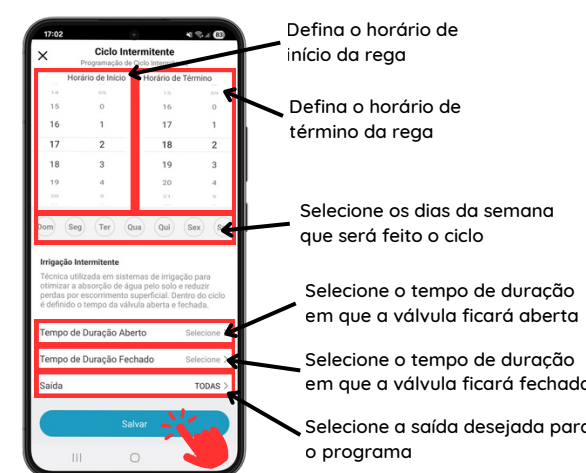
Essa é a programação mais comum, onde o controlador irá abrir e fechar nos dias, horários e duração de rega definidos, de forma cíclica.



25

Irrigação Intermitente

Essa é a programação onde o controlador irá abrir e fechar em curtas durações, dentro de uma período definido. Essa é uma técnica utilizada para melhor absorção de água no solo e evitar escoamento superficial.



26

ADIAMENTO DE REGAS

Essa função é utilizada em períodos de chuva, onde não é necessária realizar a rega, sendo possível adiar todo o plano de irrigação em 24, 48 ou 72 horas.

Clique no ícone indicado abaixo e selecione o tempo de duração do adiamento da rega.



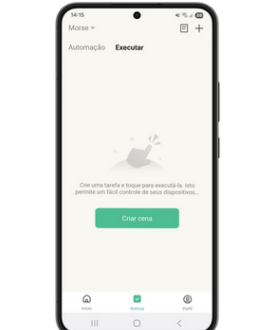
27

ROTINAS, AUTOMAÇÕES E VOZ

No seu aplicativo BrisaJardim é possível criar rotinas, automações e integrações com comandos de voz no seu sistema de irrigação, de forma simples e intuitiva.

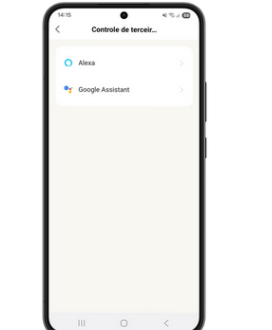
Rotinas e Automações

Acesse a aba Rotinas e crie sua automação com os dispositivos.



Comandos de Voz

Habilite a integração com seu serviço de voz e siga as instruções.



Acesse nosso site www.brisajardim.com.br para maiores informações sobre Rotinas, Automações e Comandos de Voz.

28



O seu produto Brisa Jardim é garantido contra defeitos de fabricação pelo prazo de 12 meses, contados a partir da data da emissão da Nota Fiscal, acesse o termo de garantia no nosso site:

www.brisajardim.com.br

REV.: SET/2025